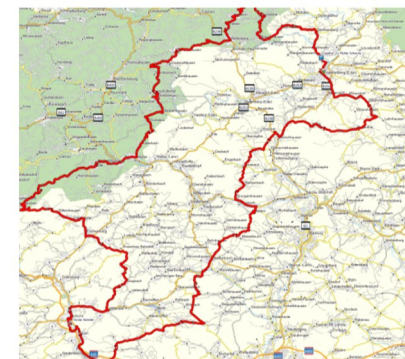


Konrad-Adenauer-Straße 41
35745 Herborn
Telefon: +49(0)2772/512 81
Fax: +49(0)2772/537 23
E-Mail: info@honda-semmler.de



**Wir starten
wieder durch –
Gemeinsame
Ausfahrten 2026!**





Wir starten wieder durch Gemeinsame Ausfahrten 2026!

Nach einer kleinen Auszeit freuen wir uns, euch 2026 wieder zwei geführte Motorradausfahrten anbieten zu können.

Auch im kommenden Jahr erwarten euch abwechslungsreiche Routen, tolle Gemeinschaft und unvergessliche Eindrücke auf zwei Rädern.

Termine:

* 1ste Ausfahrt, Sonntag, 10.05.2026

- * Waldeck/Frankenberg zur Mühle
Schreufa xxx KM

* 2te Ausfahrt, Sonntag, 06.09.2026

- * Hochsauerland Hofgut Vorwald xxx KM

*1 Weitere Hinweise

Die detaillierte Tourplanung erhaltet ihr nach der Anmeldung.

Stornobedingung: Bei Storno bis 14 Tage vor dem Termin erfolgt eine volle Erstattung des Unkostenbeitrags. Danach ist keine Rückerstattung mehr möglich.

Was euch erwartet

- * Traumhafte Strecken für sowohl Einsteiger als auch erfahrene Fahrer
- * Kombination aus altbekannten Lieblingsstellen und neuen, interessanten Punkten
- * Start jeweils um 09:30 Uhr in Herborn
- * Die Streckenlänge beträgt maximal 260 km
- * Voraussichtliches Ende: zwischen 16:00 und 18:00 Uhr – abhängig von Wetter und Pausen

Teilnehmer & Ablauf

Es stehen **5 erfahrene Motorrad-Guides** bereit, die Gruppen von jeweils bis zu **7 Motorrädern** führen – insgesamt also max. **35 Teilnehmer**. Eine Einteilung in „langsam“, „zügig“ oder „schnell“ wird es bewusst **nicht** geben. Jeder Fahrer sollte sein Motorrad bei einer zügigen, aber selbstverständlich **STVO-konformen Fahrweise** sicher beherrschen

Unkostenbeitrag

Der Beitrag beträgt **50 € pro Person** und wird bei Anmeldung fällig.*¹

Darin enthalten sind:

- Buffet
- Tourplanung
- Professionelle Guiding-Begleitung

Anbei die Bankverbindung:

Ralf Semmler

IBAN: DE90 5165 0045 0101 2050 60

BIC: HELADEF1DIL

Stichwort: xte Ausfahrt und Name

Anmeldung entweder per Mail an:
info@honda-semmler.de

oder direkt persönlich bei
Honda—Semmler in Herborn